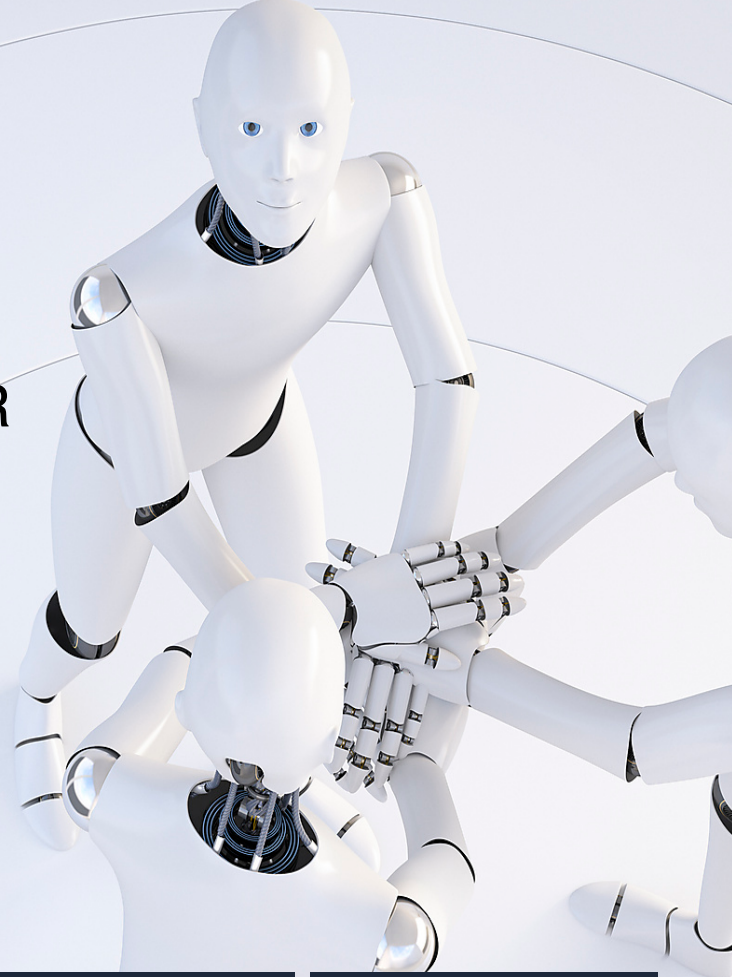


CLEAN DATA: DATENAUFBEREITUNG FÜR WERTVOLLE ERGEBNISSE IHRER KI.

Je besser der Input,
desto smarter der Output.

Hier Kontakt aufnehmen und mehr erfahren!



Drastische Zeit- und Kostenerspar- nisse

durch die effiziente und automatisierte Datenaufbereitung von wertvollen aber unstrukturiert vorliegenden Informationen.

100% DSGVO- konforme & legale Datennutzung

bei der künstlichen Intelligenz oder Machine Learning.

Komplexität reduzieren

Einfache und schnelle Projekte entlasten die KI-Experten.

Zuverlässige datenbasierte Entscheidungen

durch hohe Datenqualität in kürzester Zeit.

Die großen Herausforderungen bei der Aufbereitung unstrukturierter Daten für KI

Jedes Unternehmen will seine KI-Projekte professionell und schnell umsetzen. Dabei wird oft der Einfluß der Qualität von Trainings- und Produktivdaten unterschätzt. Stellen Sie sich auf folgende Herausforderungen so früh wie möglich ein.

- **Sehr hoher zeitlicher Aufwand:** Data Preparation nimmt 80% Zeit der KI-Projekte ein.*
- **Niedrige Datenqualität wird unterschätzt:** Doppelte, fehlerhafte und veraltete Daten oder Rohdaten können die KI-Ergebnisse drastisch verfälschen - mit teuren Folgen
- **Fehlende Nutzerrechte & Rückverfolgbarkeit** von Quellen für die Verwendung in KI-Modellen
- **Experten- und Fachkräftemangel:** schlechtere Qualität und fehlende Kontrolle
- **Compliance wird vernachlässigt,** aber die KI vergisst nicht: Wenn personenbezogene und sensible Daten nicht aussortiert werden, drohen aufwendige Nachbereinigungen, rechtliche Konsequenzen und Strafzahlungen
- **Fehlende grundlegende Prozesse und Vorgehensweisen** für die Vorbereitung/Aufbereitung von unstrukturierten Daten

*<https://core.se/de/blog/making-it-explicit-prognosefaehigkeit-von-ki-methoden-im-vergleich>

So hilft APARAVI: Perfekte Datenqualität für maximale KI-Effizienz in ihrem Unternehmen

→ **Reduktion des Arbeitsaufwands:** Schnellere Entwicklung und Kostenreduktion durch makellose Datenvorbereitung

→ **Verkürzen von time to market:** Schnelle & effektive Vorbereitung Ihres KI-Projekts

→ **Datenschutzgewährleistung:** Finden und Entfernen von personenbezogenen Daten ohne rechtliche Grundlage

→ **Skalierbarkeit:** Dauerhaft zuverlässig und optimale Ergebnisse der KI durch qualitativ hochwertige und standardisierte Daten

→ **Risikominimierung:** Kritische, beschädigte und unvollständige Daten müssen nachvollziehbar aussortiert werden

→ **Keine synthetischen Daten:** Originaldaten ermöglichen effizientere Algorithmus- und Anwendungsentwicklung

→ **Human error wird eliminiert** durch standardisierte und individuelle Klassifizierungen der Software

→ **Perfekter Datenschutz und höchste Informationssicherheit** durch embedded permissions und automatisierte Berechtigungen

Funktionen der APARAVI-Plattform

Beste Ergebnisse mit transparenten, relevanten, klassifizierten und strukturierten Original-Daten.

- **100% Datenqualität:** Keine Duplikate und veraltete, unvollständige Daten, sondern Originaldaten und transparente, relevante klassifizierte und strukturierte Daten
- **Schnelle Datenexploration:** Überblick über den gesamten Datenbestand und verschiedenen Quellen, alle Formate und Datentypen, Protokolle, Inhalte.
- **Datenstrukturierung und Textumwandlung:** Auslesen und Strukturieren von Metadaten und Inhalten, durchgängige Bereitstellung als Text.
- **Effektive Datenreduktion:** Indizierung und Klassifizierung führt zu Fokus auf relevante und nützliche Daten
- **Professionelle Datenformatierung:** Je nach den Anforderungen des KI-Modells werden die unstrukturierten Daten in bestimmte Formate konvertiert
- **Individuelle Datenkennzeichnung:** Einfache Identifizierung verschiedener Datentypen, Inhalten und Clustern und Labeling der Datensätze.
- **Verlässliche Datenbereinigung/-filterung:** Bereinigung von sensiblen, unternehmenskritischen, irrelevanten, unvollständigen und beschädigten, personenbezogenen Daten (Klassifizierungen) und unlizenzierte Fremddaten.

Nehmen Sie Kontakt mit uns auf und vereinbaren Sie einen unverbindlichen Demoterminein.

Tel: +49 (0)89 7406 2578

E-Mail: info@aparavi.com

www.aparavi.com/de